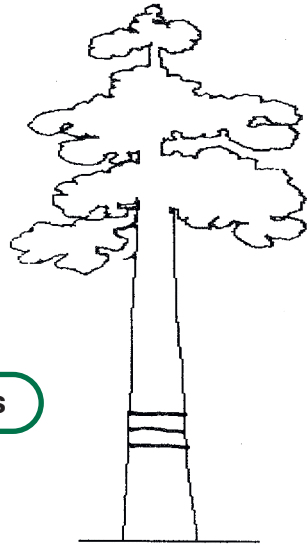


Naturvård

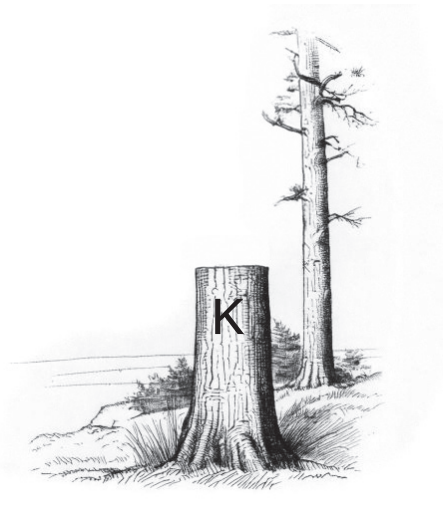
Träd som skall sparas märks ut med tre ringar eller med naturvårdsband. Högstubbar markeras med ett H på två sidor av stammen, höjd min 3 meter. Kulturstubbar markeras med ett K, höjd ca 1,3 meter.



Tallen sparas



Cirka 3 meter



Cirka 1,5 meter

Rundvirke  Skog

Linbanevägen 1, 826 66 MARMVERKEN

Tel 0270 20 27 00

www.rundvirkeskog.se

Rundvirke  Skog

Grundläggande utsynings-
och apteringsinstruktioner





37 dm stamblock

Stamblock

Alltid en färgad ring runt hela stammen med slutsiffran för avsedd längd i 3 dm:s moduler på två eller tre sidor av stammen.

4 = 34 dm	9 = 49 dm
7 = 37 dm	2 = 52 dm
0 = 40 dm	5 = 55 dm
3 = 43 dm	8 = 58 dm
6 = 46 dm	

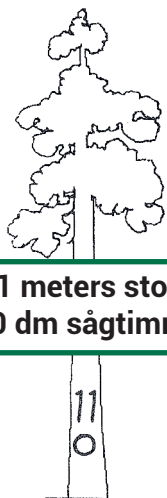


9 meters stolpe

Stolpe

Stolpens längd märkt med färg i hel- eller halvmetrar på två eller 3 sidor av stammen – ibland även yxbleckat.

OBS! Till Angiven längd skall läggas justermån med 2 dm.



11 meters stolpe
40 dm sågtimmer

Toppstolpe

Översta siffran betecknar stopens längd. Den nedre siffran anger sågtimrets längd enligt samma princip som för stamblock.

Stammar med ring mellan siffrorna anger stamblock i rot samt stolpe i topp.

OBS! Alltid ring runt stammen när stamblock är utsynat.



9 meters stolpe
43 dm stamblock

För att detta skall fungera krävs att skördare och skotare måste hjälpas åt. Det händer tyvärr att sågtimmer läggs i stamblocksvältan. Än en gång – **saknas den färgmärkta ringen är det INGET stamblock.**

Instruktion stora stolpar

Stora stolpar, dvs 19 m och längre är det dyrbaraste virke som hanteras på våra breddgrader. Det är därför oerhört viktigt att man verkligen får ut stolpens maximala längd, då varje längdmeter på toppen är värd stora pengar. Ett enda träd kan vara värt åtskilliga tusenlappar vid maxlängd. Här följer därför några råd för att minimera risken att bryta av värdet i hanteringen, framförallt vid fällningen.

- Undvik att averka storstolp vid sträng kyla. Lös snö är dock en mycket bra stötdämpare.
- Fäll om möjligt på angränsande, mindre träd för att bromsa fallet.
- Fäll om möjligt uppför, om stolpen står i en sluttning.
- Fäll aldrig storstolp så att dom landar på annat virke eller på stenar. Skota undan annat virke om stolparna måste avverkas separat.
- **Kör ut stolpens längd ända upp till ca 20 cm i toppdiameter, oavsett vad utsynaren skrivit för längd på stammen.** Detta gäller från längd 19 meter och uppåt. Det är väldigt svårt att exakt bedöma stolpars längd och diameter uppe på 19 meter, samt att då finns en marginal mot släpskador i toppdelen.
- **OBS Maxlängd är dock 23,5 meter,** det är den längsta stolpe som får transporteras på lastbil.
- Om en lång, (20-23 m), stolpe går av men fortfarande är längre än 19,1 m så tas den emot ändå. **Stolpar som är synade 15-18 m tål max 3 m brott, går stolpen av längre än 3 m så skall den apteras till timmer.** Detta p g a fel måttförhållande mellan rotbandsmått och toppdiameter.
- Om stolpen är väldigt lång och tung så kan det vara en god idé att koppla stolpen i skotarens banke eller dragkrok och dra ut den. Tänk dock på att undvika tvära svängar. Ett annat alternativ är att skördaren tar med den t ex vid skiftbyte.

Se även vår folder ”Handledning för effektiv och säker stolpkörning”.

Om det är några andra frågor så kontakta er ansvarige utsynare, eller Rundvirke Skog AB på tel 0270-20 27 00